

FERIENWOHNUNG GÄSTEZIMMER



Unser Grundstück mit Hofraum, Spiel- und Liegewiese ist vollständig eingezäunt.

Zum erholsamen Aufenthalt bietet unser ruhig gelegenes Haus:

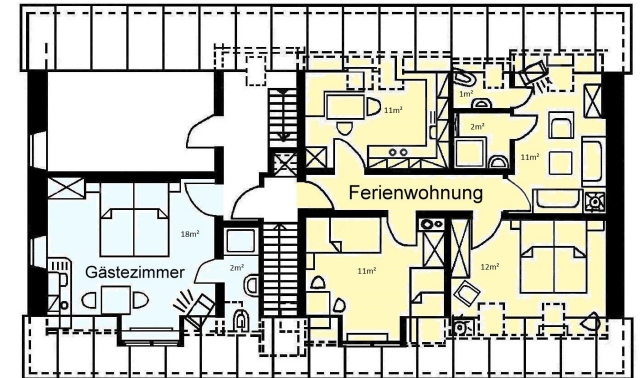
Pergola, Gartenhaus, Gartenmöbel, Liegen, Grill, Fahrräder mit Kinderanhänger und Kindersitzen, Kinderfahrräder, Kinderfahrzeuge, Schaukel, Rutsche, Sandkasten, Tischtennis und WLAN. Waschmaschinen- und Trocknernutzung nach Absprache. Abschließbarer Fahrradschuppen mit Lademöglichkeit und Ladestation für Elektroautos.

Wir holen Sie gerne nach Vereinbarung vom Bahnhof ab.

Gästehaus

Erich Meyer
Dorfstr. 15
91738 Langlau
09834/975609

gaestehaus-erich-meyer@gmx.de
www.gaestehaus-am-brombachsee.de



Preise 2024 ab 7 Tage:

Ferienwohnung

Hauptsaison*: 58.- €/Tag bis 4 Personen
Nebensaison: 46.- €/Tag bis 4 Personen

Gästezimmer

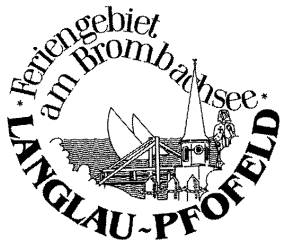
Ohne Frühstück und Zimmerservice:

Hauptsaison*: 36.- €/Tag für 2 Personen
Nebensaison: 29.- €/Tag für 2 Personen

*Hauptsaison: 11.05.– 07.09.2024

Buchungen unter 5 Tagen nur kurzfristig.

Die Gemeinde erhebt einen Kurbeitrag von 1,50 € pro Tag und Erwachsenem.



Staatlich anerkannter
Erholungsort



F Ferienwohnung

(54 m²) in 1. Etage (DG) für 4 Personen



Schlafzimmer
mit Doppelbett



Zweibettzimmer



Beide Räume können mit Rollläden verdunkelt werden.

Dusche mit Waschbecken; separates WC.

Die **Nichtraucherwohnung** ist mit Kinderbett, Hochstuhl, kindersicheren Steckdosen, Möbeltresor, Fliegengitter, Rauchmelder und Korkfußböden ausgestattet.



Wohnküche

mit Essplatz, Spülmaschine, Herd mit Backofen, Mikrowelle, Kühl-, Gefrierschrank, Kaffee- und Padmaschine, Alleschneider, Toaster, Eier- und Wasserkocher.



Sitzecke

mit Stereoanlage, SAT-TV und DVD-Player.

Bettwäsche, Hand- und Geschirrtücher werden gestellt und sind, wie die Endreinigung, im Preis enthalten.



Gästezimmer

(18m²) in 1. Etage (DG) mit Dusche und WC für 2 Personen



Die kleine Küchenzeile mit 2 Kochplatten, Dunstabzug, Kühlschrank, Spüle, Toaster, Kaffee-, Padmaschine, Eier- und Wasserkocher

ermöglicht eine Selbstversorgung.

Außerdem ist das **Nichtraucherzimmer** mit einem Essplatz, SAT-TV, DVD-Player, Stereoanlage, Möbeltresor, Rollläden, Fliegengitter, Rauchmelder und Korkfußböden ausgestattet.

